

FUTURA STYLE BAIJA TROPEA

Calabria - Tropea/Parghelia (Vv)

Mare

Estate 2024



Quote settimanali per persona in camera Classic Vista Monte in Pensione Completa

periodi	solo soggiorno			superbimbi	pacchetto volo			superbimbi
	quote a partire da	quote dedicate	3° letto 3/12 anni	3° letto 3/12 anni	quote a partire da	quote dedicate	3° letto 3/12 anni	3° letto 3/12 anni
30/05-09/06	455	445	-80%	gratis	654	638	201	113
09/06-16/06	525	517	-80%	gratis	724	709	216	113
16/06-23/06	560	549	-80%	gratis	759	741	223	113
23/06-30/06	630	620	-80%	gratis	829	813	236	113
30/06-07/07	665	652	-80%	gratis	864	844	243	113
07/07-14/07	700	684	-80%	gratis	899	876	249	113
14/07-04/08	770	756	-80%	gratis	969	948	264	113
04/08-11/08	910	891	-80%	gratis	1.109	1.083	291	113
11/08-18/08	1.120	1.098	-80%	gratis	1.319	1.290	332	113
18/08-25/08	980	963	-80%	gratis	1.179	1.155	305	113
25/08-01/09	770	756	-80%	gratis	969	948	264	113
01/09-08/09	665	652	-80%	gratis	864	844	243	113
08/09-15/09	525	517	-80%	gratis	724	709	216	113
15/09-29/09	455	445	-80%	gratis	654	638	201	113

Inizio/fine soggiorno: libero minimo 2 notti (quote pro-rata) fino al 23/6 e dall'8/9, domenica/domenica o sabato/sabato (quote pro-rata) nei restanti periodi. Per soggiorni inferiori a 5 notti supplemento 10% per le notti del venerdì e sabato. I soggiorni iniziano obbligatoriamente con la cena del giorno di arrivo e terminano con il pranzo del giorno di partenza. Consegna camere dopo le ore 17.00, rilascio entro le ore 10.00. **Supplementi:** camera Vista Mare/Piscina 10%; doppia uso singola Classic 50% fino al 4/8 e dal 25/8, 100% nei restanti periodi; Bicamera Family 10%; All Inclusive, per persona a settimana, adulti € 112, bambini 3/18 anni € 56 (non soggetto a riduzioni/offerte speciali); Formula Top, € 175 per camera a settimana (valida per soggiorni di minimo 7 notti); Formula Top Plus, € 210 per camera a settimana (valida per soggiorni di minimo 7 notti). **Riduzioni:** 3° letto 12/16 anni 70%; 4° letto 3/16 anni 50%; 3°/4° letto adulti 30%; 5° letto 50%. **Baby Card:** baby 0/3 anni supplemento obbligatorio, da pagare in agenzia, € 20 per baby a notte, include servizi come da descrizione, culla (su richiesta) e pasti da menu inclusi (accettata culla propria con stesso supplemento).

Da pagare in loco: posto auto riservato (ad esaurimento, non prenotabile) € 7 a notte; servizio spiaggia (su richiesta all'atto della prenotazione) in 1° fila € 15 al giorno **Tessera Club:** dal 30/5 al 29/9, obbligatoria da pagare in loco, € 7 per persona a notte, bambini 0/3 anni esenti. **Animali:** ammessi di piccola taglia (max 10 kg, solo cani) su richiesta, € 10 a notte (include dotazione di sacchetti igienici e uso di 2 ciotole) + € 50 per disinfestazione finale da pagare in loco all'arrivo. Gli animali sono sempre soggetti al regolamento vigente nel resort (obbligatorio libretto sanitario). **Note:** occupazione minima in Family 3 quote intere. Supplementi e riduzioni da calcolare sulle quote di Solo Soggiorno.

Pacchetto Volo - Le quote comprendono: 7 notti di soggiorno + volo speciale ITC a/r dai principali aeroporti per Lamezia Terme, assistenza aeroportuale, transfer collettivo per il villaggio e vv. Baby 0/2 anni: gratuiti, tasse escluse. Forfait tasse e oneri: obbligatorio € 80 per persona. **Blocca Prezzo** obbligatorio € 49 per persona. Note: soggiorni di 2 o più settimane con supplemento. Tariffe a posti limitati.

OFFERTE SPECIALI Offerte a posti limitati.

Futura Superbimbi: 1 bambino 3/12 anni gratuito in camera Classic con due adulti. Miniquota Volo da € 99. **Speciale Coppie:** Sconto 10% per 2 adulti Over 65 in doppia. **Single+Bambino:** 1 adulto con 1 bambino 3/16 anni in camera Classic pagano 1 quota intera + 1 quota ridotta del 50% fino al 4/8 e dal 25/8. 1 adulto con 2 bambini 3/16 anni in camera Classic pagano 2 quote intere fino al 4/8 e dal 25/8.

Garanzia viaggio medico bagaglio annullamento copertura covid inclusa € 70 a camera obbligatoria

FUTURA STYLE BAIJA TROPEA

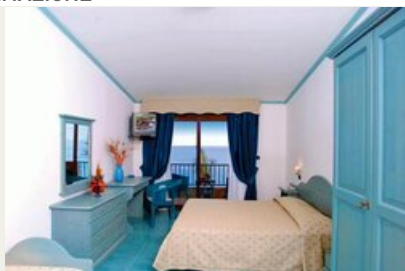
Situato in uno dei punti piú suggestivi della "Costa degli Dei", a meno di 4 km dall'incantevole e storica Tropea, ove al mare cristallino si uniscono arte e cultura, il Resort, si estende su un promontorio in posizione discendente verso la spiaggia, immerso nel verde della folta vegetazione mediterranea.

SPIAGGIA



Di sabbia e ciottoli, attrezzata, con accesso diretto dalla piscina o, per le sistemazioni in posizione piú panoramica, attraverso una stradina interna a tornanti percorribile a piedi o con navetta (ad orari stabiliti). Servizio spiaggia incluso nella Tessera Club a partire dalla 2° fila (1 ombrellone+1 sdraio+1 lettino per unit abilitiva).

SISTEMAZIONE



In Formula Hotel, camere semplici ed informali, con tv, aria condizionata, frigorifero, cassaforte, servizi con doccia e asciugacapelli. In un edificio disposto intorno alla piscina, a ridosso della spiaggia, camere Classic per 2/4 persone al 1° o 2° piano, si dividono in Vista Monte in zona silenziosa alcune con piccola veranda e Vista Mare o Piscina, con piccolo balcone o veranda (alcune quaduple con letti a castello). Bicamere Family per 3/5 persone, vista piscina, con soggiorno con divano letto a castello, camera matrimoniale, terrazzo o veranda. In un corpo separato, in posizione panoramica sul mare, dal quale dista 150 ca, camere Classic Panorama, con letti piani, tutte vista mare, con balcone o veranda, alcune con possibilit di 5° letto aggiunto.

RISTORAZIONE

Pasti a buffet c/o il ristorante climatizzato, su 2 livelli e porticato esterno. Serate a tema, showcooking, grigliera e angolo pizza; acqua, vino della casa e soft drink alla spina inclusi ai pasti. Possibilit di cucina per celiaci con prodotti base privi di glutine e assistenza ai pasti per tutta la durata del soggiorno, con personale di sala dedicato (non garantita assenza di contaminazione).

BABY CARD

Per i piccoli ospiti 0/3 anni biberoneria in area dedicata accessibile h24, con assistenza ad orari prestabiliti, attrezzata con sterilizzatori, scaldabiberon, piastre elettriche, pentole e stoviglie, frullatore, frigorifero e microonde, prodotti specifici (brodo vegetale, passati di verdura, frutta fresca, omogeneizzati di carne, pesce, verdure, legumi, prosciutto cotto, formaggini e frutta, biscotti, crema di riso, semolino, succhi di frutta, camomilla e t). I prodotti sono forniti solo durante l'orario di assistenza e da consumarsi all'interno dei locali, sempre in compagnia dei genitori.

ATTIVIT E SERVIZI

Bar bordo piscina, ristorante climatizzato con veranda; campo da tennis e calcetto, beach volley, ping pong, area bimbi.

A PAGAMENTO

Lezioni individuali degli sport previsti, uso individuale delle strutture ed attrezzature sportive, servizio spiaggia in 1° fila, parcheggio riservato.

TESSERA CLUB

Include uso della piscina, corsi collettivi di aerobica, tennis, animazione diurna e serale con giochi in spiaggia e in piscina ad orari stabiliti, con spazi ed attivit dedicati, serate con intrattenimenti a tema con musica live e dj set, Miniclub 3/6 anni, Baby Club 6/12 anni e Junior Club 12/17 anni; parcheggio non custodito (ad esaurimento), navetta all'interno del Resort, servizio spiaggia dalla 2° fila.

BENESSERE

Area Benessere con zona relax, trattamenti estetici e massaggi.

FORMULA ALL INCLUSIVE

Pensione completa con bevande ai pasti (acqua mineralizzata, soft drink e vino della casa). Dalle 9:30 alle 23:00, consumo illimitato alla spina di soft drink, acqua mineralizzata, vino bianco e rosso, birra, succhi da dispenser, caffetteria (espresso, cappuccino, latte, latte macchiato, the caldo, camomilla). Dalle 13:00 alle 23.00, selezione di liquori e amari nazionali, whisky, brandy e granita della casa. Nota: supplemento da richiedere alla prenotazione e da pagare in agenzia (obbligatorio per tutti gli occupanti la camera).

FORMULA TOP

Include: servizio spiaggia garantito in 2° fila ° tavolo assegnato al ristorante ° prima fornitura frigobar (6 bibite + 4 succhi + 2 aperitivi analcolici) ° 2 teli mare.

FORMULA TOP PLUS

Include: servizio spiaggia in 1° fila ° tavolo assegnato al ristorante ° late check-out ore 12.00 ° prima fornitura frigobar (6 bibite + 4 succhi + 2 aperitivi analcolici) ° navetta serale per Tropea 1 volta a settimana per 2 persone (orari e disponibilit da concordare) ° 2 teli mare.